

Hotel Michelangelo ★★☆☆

S. Bartolomeo in Galdo (BN)



Posizione e Struttura

Un autentico "relais" nel cuore della Valle del Fortore, al centro delle terre del Molise della Puglia e della Campania. Situato a metà strada fra Pietrelcina, luogo di nascita di San Pio, e San Giovanni Rotondo, luogo dove è vissuto e morto il Santo di Pietrelcina.

Ideale per un soggiorno all'insegna del relax, del contatto con la natura e per tour religiosi. La struttura è di categoria 3 stelle superiore ed è in grado di mettere a disposizione tutto il necessario per soddisfare le esigenze degli ospiti, sia in termini di comfort sia per la qualità dei servizi e per l'ottima qualità dei cibi nostrani.

La calda e rilassante atmosfera che si respira nella hall del nostro hotel, il confort delle camere, la cordialità del personale e la cura nei dettagli renderanno indimenticabile la vostra permanenza nel centro fortorino. Il soggiorno nel nostro hotel mette inoltre a disposizione le migliori condizioni per coloro che desiderano visitare i luoghi



di Padre Pio, i siti archeologici di Sepino e Pietrabbondante, la diga di Occhito, le stazioni sciistiche di Campitello Matese e il mare del Gargano, grazie a suggerimenti e vantaggiose offerte che potrete trovare presso la nostra Reception.

Hotel Michelangelo

Prezzi per persona al giorno in BB

	doppia/ matrimoniale	Tripla	DUS
A Tutto l'anno escluso periodo B	70,00	90,00	52,00
B 15/08 - 26/08	76,00	96,00	58,00

I prezzi sono intesi per Camera e Colazione (a buffet dolce/salato).

I pasti (cena o pranzo) vengono effettuati in ristorante esterno convenzionato al prezzo speciale di euro 14,00 (antipasto, primo, secondo, contorno, frutta, vino e acqua).

Hotel Siena ★★★★★

Roma



Posizione e Struttura

Antico palazzetto del '600 completamente ristrutturato, in posizione centralissima, a pochi passi da Piazza di Spagna e da Fontana di Trevi. Strade di accesso: In auto: Da Sud Autostrada A1 Uscita Roma Est - Tangenziale; direzione Corso Italia - Via Ludovico. Da Nord Autostrada A1 Uscita Roma Nord - seguire Via Salaria con indicazioni Via Veneto. In treno: Stazione Termini, Metro Linea A direzione Battistini - fermata Piazza di Spagna, oppure Bus n. 492 - 175 - 71 In aereo: Aeroporto Fiumicino - Treno Leonardo Express per Stazione Termini. Aeroporto Ciampino - Bus Terravision e Schiaffini per Stazione Termini.

Camere

23 camere di design elegante e originale, arredate con materiali di pregio e oggetti d'arte raffinati, dotate di TV Satellitare, telefono, cassaforte, climatizzatore, minibar, connessione WIFI, bagno con vasca o doccia e asciugacapelli. Camere non fumatori su richiesta.

Servizi

Bar • Sala Prima Colazione • Servizio Lavanderia • Internet point • Servizio Garage su richiesta • connessione WIFI • Servizio Prenotazione Musei.

Hotel Siena

Prezzi per persona al giorno

	Double Room Classic 1 or 2 persons	Suppl Triple
High Season		
28.12.13 - 02.01.14		
01.04.14 - 30.06.14		
15.09.14 - 31.10.14	228	38
Middle Season		
01.11.13 - 08.12.13		
01.03.14 - 31.03.14		
01.07.14 - 31.07.14		
01.09.14 - 15.09.14	172	38
Low Season		
09.12.13 - 27.12.13		
03.01.14 - 28.02.14		
01.08.14 - 31.08.14	133	38

Tariffe per persona al giorno, colazione buffet inclusa.
Tasse di soggiorno on include da pagare in loco Bambini:
0-02 anni gratuiti / 3-12anni 19€
Supplemento
Camera tripla letto aggiunto su richiesta
Minum Stay
2 nights: 28 december 2013 - 02 january 2014
2 nights: 19 - 21 april 2014

Villa Rizzo Resort & SPA ★★★★★

San Cipriano Picentino

Descrizione

Villa Rizzo Resort & SPA è una vecchia masseria sapientemente ristrutturata situata in un'ampia tenuta immersa completamente in 12 ettari di uliveti e nocciuleti con una vista panoramica sui Monti Picentini e su Salerno.

A pochi passi dal centro di Salerno e a metà strada dalla Costiera Amalfitana e la Costiera Cilentana, è il posto ideale dove poter trascorrere un soggiorno circondati dalla natura, da charme storico e da una calda atmosfera.

LE CAMERE

Nelle tre ali principali del resort, ci sono 3 differenti tipologie di camere: 11 Camere Classiche, 7 Junior Suite e 2 Appartamenti. Sono spaziose, luminose e confortevoli; e ognuna di loro ha la propria caratteristica architettonica ed è dotata di tutti i servizi (aria condizionata, riscaldamento, TV al plasma, frigobar, cassaforte, telefono, Wi-Fi e finestra o terrazzino).

Classica - Le camere classiche sono spaziose, luminose e confortevoli e finemente arredate con pregiati mobili e armadi in legno. Offrono una splendida vista sul giardino o sulla campagna picentina e sono fornite di TV, connessione internet, aria condizionata, minibar e linea telefonica. L'elegante bagno in ceramica vietrese dispone di una confortevole doccia. di una confortevole doccia a pigia.

Junior Suite - Si tratta di una camera arredata con stile elegante ed è più spaziosa rispetto alla classic. Dispone di deliziosa vista sul giardino o sulla campagna circostante. Ogni camera è fornita dei seguenti servizi: TV Lcd, connessione internet wi-fi gratuita, aria condizionata, minibar e linea telefonica. L'elegante bagno in ceramica vietrese dispone di una confortevole doccia o vasca idromassaggio.

Appartamenti - Villa Rizzo dispone di due appartamenti di circa 60 mq ciascuno, articolati su due piani, per ospitare comodamente fino a cinque persone. Gli appartamenti dispongono di due camere, bagno privato, zona soggiorno e relax con camino, cucina attrezzata con utensili e necessaire per il self-catering, terrazza attrezzata con mobili da giardino, con affaccio panoramicissimo sulla tenuta. Servizi inclusi nel prezzo: lenzuola e biancheria da bagno, pulizia finale, pulizia dell'appartamento ogni 3 giorni, parcheggio, accesso libero all'area fitness e alla piscina durante il periodo estivo.

IL RISTORANTE

All'interno della proprietà c'è anche un eccellente ristorante, aperto a pranzo e a cena. Qui potete decidere di scegliere tra l'ampio menù à la carte solo il meglio della cucina Mediterranea.

IL CENTRO BENESSERE

L'ambiente esclusivo della SPA di Villa Rizzo vi immergerà in un'atmosfera di profumi freschi e suoni melodici rilassanti, donandovi il benessere psico-fisico giusto per allontanarvi dai fren-



netici ritmi della vita quotidiana. Il nostro centro benessere dispone di vasca idromassaggio, sauna, bagno turco, docce emozionali, doccia scozzese, area fitness Technogym, area relax con angolo tisaneria e ampie sale massaggi. I nostri professionisti del benessere hanno messo a punto una serie di percorsi rigeneranti, unendo ai benefici dell'acqua ed ai bagni di calore, massaggi esclusivi quali l'Aroma Massage, il Ground Massage e il massaggio Stretching.

LA PISCINA ESTERNA

La nostra bellissima piscina esterna è il posto ideale per coloro che amano rilassarsi al sole. Il suggestivo panorama offre vedute sui Monti Picentini, sugli uliveti, sugli alberi di nocchie e sulle antiche cascate. Drink e piatti leggeri e succulenti (come anche la pizza) vengono proposti presso il bar & grill.

LA SALA RIUNIONI

Ospitale, accogliente e elegante, la sala meeting è dotata di tutte le moderne tecnologie per creare ambienti di lavoro polifunzionali, perfetti per meeting, seminari e conferenze fino a 100 delegati.

TEMPO LIBERO E DINTORNI

Villa Rizzo è un ambiente unico non solo per le sue caratteristiche ma anche per i suoi dintorni. Da qui potrete organizzare nel modo più semplice possibile moltissimi tour ed escursioni verso le principali mete turistiche quali Paestum, Pompei, Capri, Positano, Amalfi, Napoli, Salerno, il Cilento.

Per coloro che, invece, amano le attività sportive e ricreative, ci sono diverse attività da poter organizzare sia in villa che in nei suoi dintorni quali il trekking, la mountain bike, la scuola di cucina, lezioni di yoga e pilates, nuoto, tennis, kayak, equitazione, golf.



Villa Rizzo

Prezzi per persona al giorno

Num. Camere	Tipologia Camere	Occupazione max	Periodo A	Periodo B	Periodo C
11	Camera Classica - DUS	1 pax	80,00	90,00	105,00
11	Camera Classica - Doppia	2 pax + 3° letto/culla	90,00	100,00	115,00
7	Junior Suite - DUS	1 pax	100,00	110,00	130,00
7	Junior Suite - Doppia	2 pax + 3° - 4° letto/culla	110,00	120,00	135,00
-2	Appartamento - solo pernottamento	2 pax + 2 pax + 3°-4° letto/culla	155,00	175,00	215,00

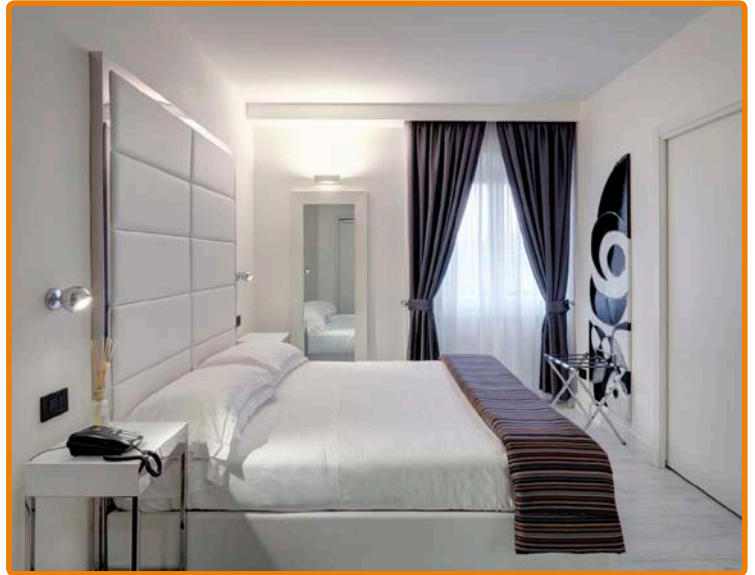
Periodo A :
dal 05 Gennaio al 17 Aprile
dal 23 Aprile al 30 Aprile
dal 01 Ottobre al 26 Dicembre
Periodo B :
dal 01 Maggio al 30 Giugno
dal 01 Settembre al 30 Settembre
Periodo C :
dal 18 Aprile al 22 Aprile
dal 01 Luglio al 31 Agosto
dal 27 Dicembre al 31 Dicembre 2014
Le tariffe indicate sono da intendersi a camera e a notte e comprendono colazione a buffet, IVA 10%, tasse e servizi.

Supplementi e riduzioni

Supplemento Mezza Pensione - (menu del giorno, bevande escluse) 25.00
Supplemento Pensione Completa - (menu del giorno, bevande escluse) 50.00
Culla (fino a 3 anni) FREE
Divano letto per bambini (4-8 anni), colazione a buffet inclusa 15.00
Terzo letto (bambini da 8 anni e adulti), colazione a buffet inclusa 35.00
Le tariffe indicate sono da intendersi a persona, al giorno e comprendono IVA 10%.

Hotel River ★★★★★

Firenze



Posizione e Struttura

Tradizionale residenza fiorentina dell'800 completamente ristrutturata, in posizione centrale, affacciata sull'Arno di fronte a Piazzale Michelangelo, a pochi passi da Piazza Santa Croce e a 600 mt dal Ponte Vecchio.

Strade di accesso

IN AUTO: facilmente raggiungibile in auto fuori dalla Zona Traffico Limitato: uscita Firenze Sud dell'A1, indicazioni per centro città - Piazza Santa Croce.

IN TRENO: Stazione Santa Maria Novella - 1,5 km 20 minuti a piedi passando per Piazza Duomo, Piazza Santa Croce e Lungarni. Bus n. 14 fermata Giovane Italia (viale Giovane Italia). Stazione Campo di Marte - 1,3 km, 15 minuti a piedi.

IN AEREO: Aeroporto Vespucci a 7 km. Dall'Aeroporto Bus Navetta per Stazione Santa Maria Novella.

Camere

38 camere in stile classico, finemente arredate, connessione WIFI, TV con canali satellitari, minibar, climatizzatore, telefono e cassaforte, bagno con doccia, asciugacapelli. Camere con vista Arno e camere non fumatori su richiesta. Camere per disabili.

Servizi

Terrazza panoramica sull'Arno • Giardino d'Inverno • Bar • Sala Prima Colazione • Room Service • Servizio Lavanderia • connessione WIFI • Internet point • Servizio Garage convenzionato su richiesta • Parcheggio esterno gratuito dalle 20 alle 8 e festivi • Servizio Prenotazione Musei.



Hotel River

Prezzi per persona al giorno

	in XX	in DUS	Suppl Triple Adult
Fair Period			
Pitti Uomo 06-10.01.14			
Pitti Uomo 17-20.06.14	107	144	50
High Season			
29.12.13 - 02.01.14			
01.04.13 - 30.06.14			
01.09.14 - 31.10.14	67	100	38
Middle Season			
01.07.14 - 31.08.14	53	88	32
Low Season			
01.11.13 - 28.12.13			
03.01.14 - 31.03.14	45	82	25

Tariffe per persona la giorn, colazione a buffet inclusa
supplemento camera vista (su richiesta)38€

Bambini: 0-2 anni gratuiti/ 3- 12 anni suppl. 19€ in LS and 25€ in HS and Fair

Tassa di soggiorno € 4 per pernoa a notte da pagare in loco

Soggiorno minimo 2 notti

06.01.14 - 10.01.14

19.04.14 - 21.04.14

17.06.14 - 19.06.14

29:11:14

29.12.13 - 03.01.14

Special Offers

20% la notte di Domenica

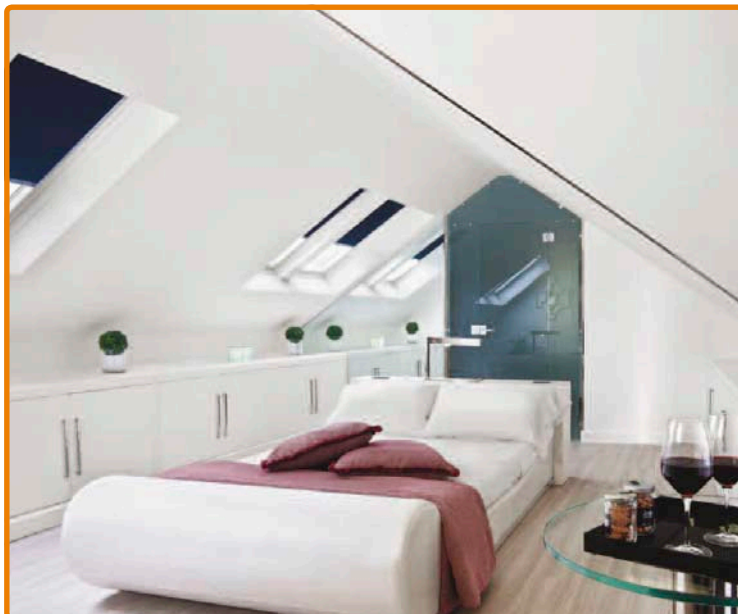
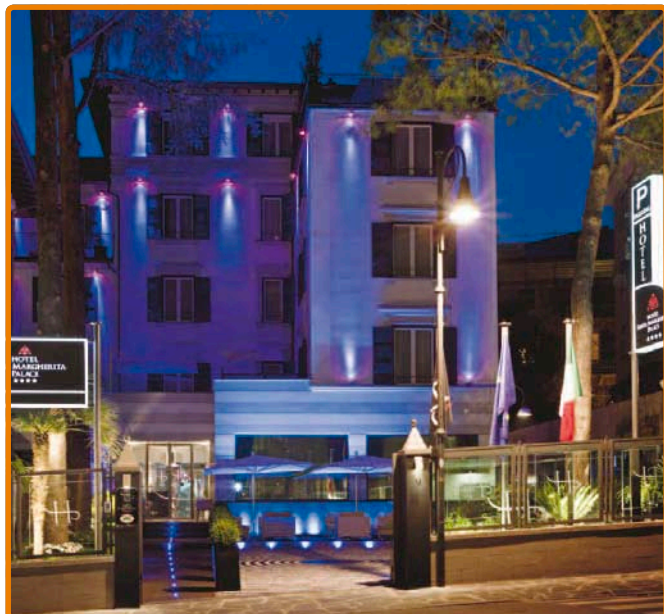
Rack Rates 2014

double room 350€

triple room 380€

Hotel Santa Margherita Ligure ★★★★★

Santa Margherita Ligure



Posizione e Struttura

Hotel di concezione innovativa che abbina una nuova tendenza del lusso alla tradizione dell'ospitalità della riviera, nel centro di Santa Margherita Ligure, a due passi dalla spiaggia e dal porto e a pochi minuti da Portofino.

Strade di accesso

- DA STAZIONE CENTRALE - A piedi o in auto - 300 mt da Piazza Nobili proseguire per Via Roma.

- DA AUTOSTRADA A10/AUTOSTRADA A12 uscita Rapallo - 5 km- entrare in Rapallo centro e seguire per Santa Margherita Ligure - alla rotonda prendere per Largo Giusti e poi via Roma.

- DA AEROPORTO GENOVA 41 km - Entrare sulla A10 a Genova Aeroporto - proseguire in direzione Livorno - uscita Rapallo e seguire per Santa Margherita Ligure - alla rotonda prendere per Largo Giusti e poi via Roma; Bus AMT fino a Stazione Genova Brignole e poi in treno fino a Santa Margherita Ligure.

Camere

26 tra camere classic e superior, junior suite (alcune con terrazzo), loft suite (alcune con jacuzzi e balcone), suite (alcune con vasca jacuzzi in camera). Tutte le camere sono arredate in stile esclusivo e raffinato e dotate di aria condizionata e riscaldamento, TV LCD con canali satellitari, frigobar, telefono diretto, WIFI gratuito, bagno privato e sistema intelligente di gestione dell'illuminazione e della climatizzazione.



Servizi

Giardino • Lounge Bar con servizio snack 24h • Prima Colazione fino alle 12:00 • Centro benessere con sala massaggi, sauna, bagno turco, doccia emozionale • WI FI gratuito • Internet Point • Room Service e Servizio Lavanderia • Parcheggio privato • Servizio Garage convenzionato su richiesta • Spiaggia convenzionata • Servizio fax e fotocopie • Servizio Prenotazione Limousine • Servizio Prenotazione Escursioni, Ristoranti e Transfer.

Hotel Santa Margherita Ligure

Prezzi per persona al giorno

	BASSA STAGIONE	BASSA STAGIONE	MEDIA STAGIONE	ALTA STAGIONE	ALTA STAGIONE
		06.12 - 09.12.13 24.12		28.12.13 - 01.01.2014	
		- 27.12.13 02.01		04.05 - 19.06.14 24.08	
	04.11. - 05.12.13	- 31.03.14 21.10		- 03.10.14 Salone	
	10.12. - 23.12.13	- 02.11.14 06.12			
	03.11. - 05.12.14	- 09.12.14 24.12 -	01.04 - 17.04.13 14.10	Nautico TBD 28.12.14 -	18.04 - 04.05.14 20.06
	10.12 - 23.12.14	27.12.14	- 20.10.14	31.12.15	- 23.08.14
DUS	120	150	170	190	210
Double Classic	85	100	115	135	145
Junior Suite	105	125	135	155	170
supplemento 3° letto					
solo in junior suite	38	50	63	88	113

tariffe per persona al giorno colazione a buffet inclusa

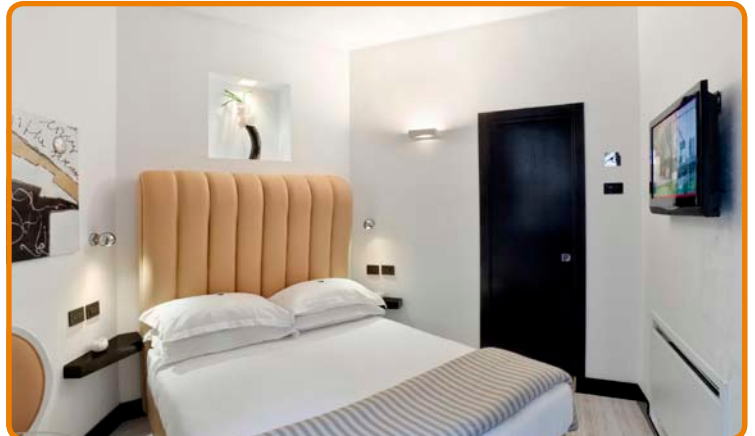
1 banomino fino a 12 anni gratuito in camera con i genitori/culla gratuita

Dus / Double Classic 320€

Junior Suite 370€

Hotel Napoleon ★★★★★

Milano



Posizione e Struttura

Hotel, moderno e funzionale, totalmente rinnovato nel 2012, è in posizione strategica, nella zona shopping di Corso Buenos Aires, a pochi passi dalla fermata del metro Lima - Linea Rossa.

Strade di accesso

DA STAZIONE CENTRALE a piedi - 1 km percorrendo Via Vitruvio fino a Piazza Lima; Bus - n. 60 da Piazza Duca d'Aosta - stop Lima M1; MM 2 - Linea Verde (direzione Cologno/Gessate) fermata Loreto + MM1 linea rossa (direzione Cologno /Rho fiera) fermata Lima.

DA TANGENZIALE EST uscita Lambrate - Via Feltre - Piazza Udine - Via Ronchi - Via Rombon - Piazzale Loreto - Corso Buenos Aires - Via Ozanam; uscita Cormano - direzione Piazzale Maciachini - Viale Stelvio fino a incrocio con Corso Buenos Aires - al se-

maforo a destra fino a Piazza Lima.

•AEROPORTO DI LINATE, 14 KM - Bus Atm - bus n. 73 in viale Forlanini direzione S. Babila stop Cadore/XXII Marzo, cambio bus n. 60 stop Lima M1; Bus Starfly - fino a Stazione Centrale, cambio bus n. 60 stop Lima M1.

•DA AEROPORTO MALPENSA, 51 KM Malpensa Bus Express/Shuttle - fino a Stazione Centrale, cambio bus n. 60 stop Lima M1; Malpensa Express (treno) stop Cadorna, prendere la linea MM1 direzione Sesto, stop Lima.

Camere

40 camere in stile moderno, dotate di aria condizionata e riscaldamento, scrivania, TV con canali satellitari e SKY, telefono diretto, WIFI gratuito, minibar, bagno con asciugacapelli. Possibilità di camere non fumatori.

Servizi

Bar • Sala Prima Colazione • Room Service e Servizio Lavanderia • WI FI • Servizio Garage convenzionato su richiesta • Servizio fax e fotocopie • Prenotazione Limousine.

Hotel Napoleon

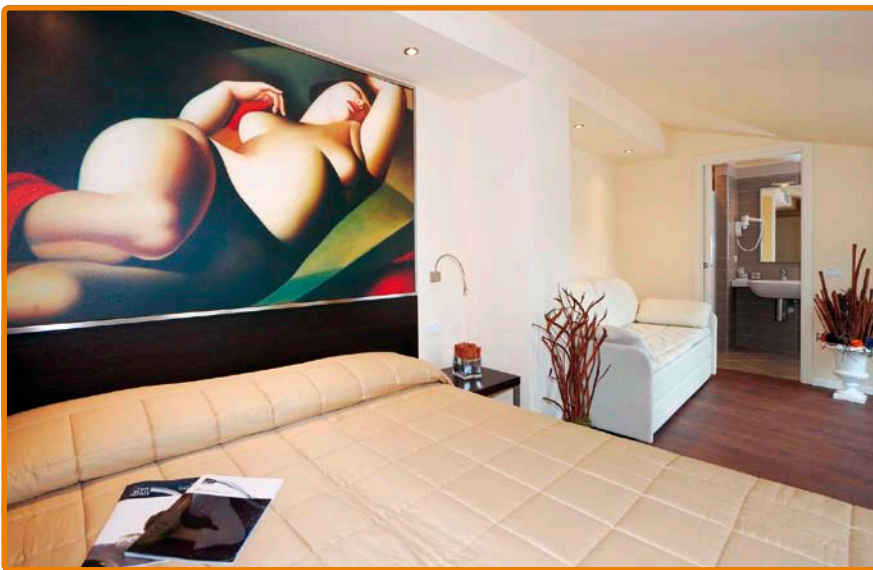
Prezzi per persona al giorno

	DBL	DUS	Triple Suppl
A FAIRS A			
08/04 - 11/04			
12/06 - 15/06	100	163	63
B FAIRS B			
23/01 - 24/04			
26/01 - 30/01			
28/02 - 06/03			
18/03 - 23/03			
06/05 - 15/05			
09/09 - 26/09			
09/09 - 26/09			
09/09 - 26/09	82	132	50
C Alta Stagione			
01/03-31/03			
01/05-31/05			
01/09-30/09			
01/10-31/10			
week-end media stagione			
fiere escluse	73	120	44
D Media Stagione			
01/11-30/11			
01/02-28/02			
01/04-30/04			
01/06-30/06			
Fiere escluse			
week-endsbassa stagione	60	104	38
E BASSA STAGIONE			
01/12-31/12			
01/01-31/01			
01/07/14-31/07			
01/08-31/08			
week-end (VEN-SAB-DOM)			
fiere escluse	57	93	32

Bambini: 0-6 anni gratuiti nel letto con i genitori.
 Tariffe Gruppi: su richiesta apartendo da 14 persone-
 Single room € 350
 Double Single use room € 390
 Double/twin room € 500
 Suite/Triple € 600

Hotel Antico Borgo ★★★★★

Riva del Garda



Posizione

L'Hotel Antico Borgo si affaccia sul romantico centro della rinomata località di Riva del Garda, in zona pedonale e poco distante dalle rive del lago. La struttura dista solo 30 km dalla splendida città di Trento. L'Hotel Antico Borgo è sinonimo di un

soggiorno unico di relax, natura, sport e cultura ed è caratterizzato da classe ed eleganza nei servizi in una cornice paesaggistica data dall'incontro tra le montagne e uno dei più bei laghi d'Italia.

Trattamento

L'elegante ristorante offre un servizio di alto livello con possibilità di trattamento di camera e prima colazione o di mezza pensione. In questo secondo caso, la cena prevede il servizio al tavolo e bevande escluse

Servizi

L'hotel dispone di sala soggiorno con bar, sala TV e una splendida terrazza solarium con angolo fitness, dove godere del suggestivo panorama del lago, oltre che del caldo sole che lo investe.

A disposizione degli ospiti, connessione Wi-Fi a pagamento nella hall. Inoltre, a poca distanza dall'hotel, si trova un parcheggio convenzionato a pagamento. All'Hotel Antico Borgo il soggiorno è ricco delle mille sfaccettature di un paesaggio che unisce lago e montagna, in un vastissimo ventaglio di opportunità di svago, tranquillità e divertimento.

Servizi di prima qualità rendono particolarmente allettanti le più svariate attività sportive della zona: dal windsurf al trekking, alla mountain bike, al tennis e alle infinite escursioni.

Hotel Antico Borgo		
Prezzi per persona al giorno in camera doppia standard		
Periodo	Camera e colazione	suppl/ Mezza pensione
A 29 - 03 - 12 - 04		
20 - 09 - 02 - 11	56,00	10,00
B 12 - 04 - 13 - 06		
06 - 09 - 20 - 09		
18 - 06 - 28 - 06	72,00	10,00
C 13 - 06 - 18 - 06	105,00	10,00
D 28 - 06 - 02 - 08		
30 - 08 - 06 - 09	82,00	10,00
E 02 - 08 - 30 - 08	89,00	10,00

In caso di introduzione della Tassa di Soggiorno, questa dovrà essere saldata dai clienti direttamente in loco.

Riduzioni 3° e 4° letto
Da 0 a 1 anno: gratis - se in camera con un solo adulto verrà applicato il supplemento singola (su richiesta).
da 2 a 11 anni: 50%;
da 12 anni e adulti: 25%.

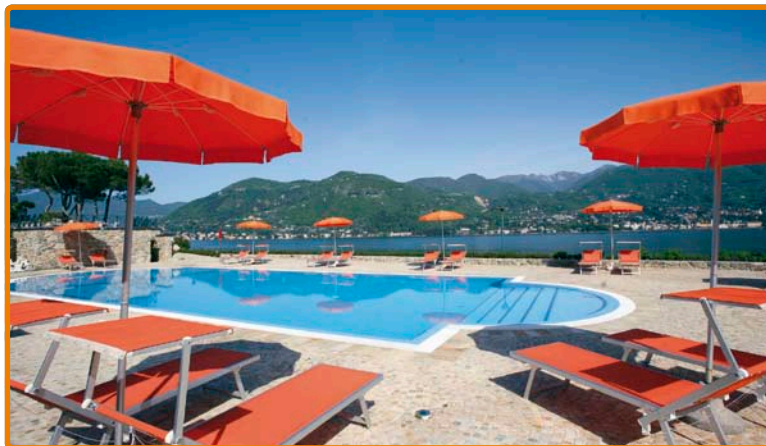
Supplementi
Camera doppia uso singola: +50% (periodo C: euro 70 a camera al giorno)
Junior Suite €30,00 al giorno - a camera;
Terrazzo €20,00 al giorno - a camera
Parcheggio (convenzionato, a posti limitati, a 250m) €12,00 al giorno;
Culla (pasti esclusi) €8,00 al giorno;
Animali di piccola taglia €15,00 al giorno

Promozione single
Le riduzioni bambini sono valide anche se sistemati in camera con un solo adulto (su richiesta).



Park Hotel Casimiro Village ★★★★★

San Felice del Benaco (BS)



Posizione

Il Park Hotel Casimiro Village gode di uno scenario tra i più belli d'Italia, in una zona di notevole rilievo storico ed artistico e rappresenta una proposta interessante e variegata, combinazione perfetta di arte e cultura, ma anche di svago e relax/

Camere

La struttura è composta da un corpo centrale e da aree laterali direttamente collegate e si adagia tra alberi maestosi/ Ad allietare il soggiorno degli ospiti i bar fronte lago che offrono quasi tutti i giorni un servizio di piano bar con musica dal vivo, e le sale ristorante, eleganti, spaziose e con vista sul lago/

Trattamento

A periodi prestabiliti (secondo listino) il Park Hotel Casimiro Village offre il trattamento di mezza pensione con prima colazione e cena a buffet, bevande self service incluse (acqua, vino della casa, birra e soft drinks)/

Nei restanti periodi, gli ospiti potranno usufruire del trattamento All inclusive con pasti a buffet e bevande self service incluse (acqua, vino della casa, birra e soft drinks)/ Tea Time dalle ore 16/00 alle 17/00 (the, caffè e dolce inclusi)

Attrezzature e servizi

Curato e confortevole, il nuovo Centro Wellness offrirà agli ospiti la possibilità di utilizzare gratuitamente la piscina coperta, le saune, il bagno turco, l'idromassaggio, l'area relax e la palestra/ Inoltre, a disposizione degli ospiti due piscine, di cui una fronte lago, attrezzate con ombrelloni e lettini fino ad esaurimento ed a pagamento/ La piscina fronte lago prevede anche fornitura di teli mare, a pagamento e ad esaurimento/ Connessione Wi-Fi nella hall a pagamento/

Da fine maggio a metà settembre, intrattenimenti e attività diurne e serali/ Piano bar serale per tutta la stagione/ I piccoli ospiti hanno a loro disposizione il parco giochi vicino la piscina ed una zona coperta adiacente/ Il servizio di miniclub, per i bambini da 4 a 12 anni e lo Junior club dai 12 ai 17 anni, sono attivi da fine maggio a metà settembre/

L'hotel si affaccia direttamente sul lago ed offre un servizio di ombrelloni, lettini e teli mare (a pagamento e fino ad esaurimento), direttamente in spiaggia e nel parco fronte lago /

Park Hotel Casimiro Village

Tariffe a persona al giorno

Periodo	Doppia standard	Trattamento
08/03 - 17/04		
A 05/10 - 02/11	52,00	mezza pensione
17/04 - 03/05		
24/05 - 07/06		
B 30/08 - 06/09	74,00	all inclusive
03/05 - 24/05		
C 06/09 - 05/10	64,00	all inclusive
D 07/06 - 05/07	84,00	all inclusive
05/07 - 12/07		
E 23/08 - 30/08	92,00	all inclusive
F 12/07 - 23/08	99,00	all inclusive

Pasti con servizio a buffet/ Bevande incluse ai pasti (vino della casa, birra, soft drinks ed acqua)/

In caso di introduzione della Tassa di Soggiorno, questa dovrà essere saldata dai clienti direttamente in loco/

Riduzioni 3° e 4° letto:

da 0 a 1 anno gratis*; da 2 a 11 anni 50%; da 12 anni ed adulti 25%/ * se in camera con un solo adulto verrà applicato il supplemento doppia uso singola (su richiesta).

Supplementi

Camera doppia uso singola +50%

Camera superior: €20,00 a camera - giorno

Vista Lago €15,00 a camera - giorno

Villa Bellavista €60,00 a camera - giorno

Suite Villa Nicoletta €80,00 a camera - giorno

Suite Garden (per 4 persone) 150,00 a camera - giorno

Suite Royal (per 6 persone) 200,00 a camera - giorno

Ombrellone & 2 lettini: dal 29/05 al 13/09 euro 3 totale al giorno in parco fronte lago per il noleggio di n/1 ombrellone, n/2 lettini, n/2 teli mare; dal 29/05 al 13/09 euro 6 totale al giorno in spiaggia per il noleggio di n/1 ombrellone, n/2 lettini, n/2 teli mare/

Culla (pasti esclusi) €8,00 al giorno

Animali di piccola taglia €15,00 al giorno

Centro Benessere accesso gratuito a sauna, bagno turco, whirlpool, area relax, piscina interna e palestra attrezzata/

Trattamenti: Mezza Pensione: dal 08/03 al 17/04 & dal 05/10 al 02/11 cena con bevande incluse: vino della casa, birra, soft drinks ed acqua/

All Inclusive: dal 17/04 al 05/10 pensione completa con bevande incluse ai pasti: vino della casa, birra, soft drinks ed acqua, open bar dalle 10/00 alle 18/00 con vino della casa, birra, soft drinks, caffè, tea ed acqua/Pasti con servizio a buffet

Promozioni

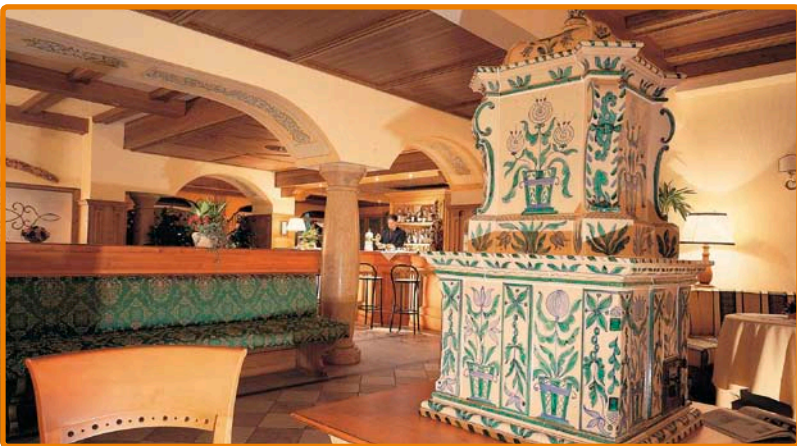
Promozione single: le riduzioni bambini sono valide anche se sistemati in camera doppia con un solo adulto (su richiesta)

Piano Famiglia: valido dal 08/03 al 24/05 & dal 13/09 al 02/11 (non cumulabile con Speciale Coppie) 2+1=2 & 2+2=2 (per bambini fino a 12 anni non compiuti in camera con due adulti, minimo 5 notti)

Speciale Coppie: valido dal 08/03 al 24/05 & dal 13/09 al 02/11 (non cumulabile con Piano Famiglia) 5=4 (un giorno gratuito in camera doppia, minimo 5 notti)/

Grand Hotel Misurina ★★★★★

Misurina (BL)



Posizione

Il Grand Hotel Misurina si affaccia sulle splendide rive dell'omonimo lago/

Servizi

La struttura offre un'elegante zona bar, un ristorante panoramico con una spettacolare vista sul lago e arredi raffinati, una sala meeting per 80 persone/

A disposizione degli ospiti connessione Wi-Fi a pagamento nella hall/ Ad essi si somma il centro benessere, completo di sala massaggi, sauna, bagno turco, piscina coperta, idromassaggio ed una piccola palestra/ A periodi prestabiliti, tre volte

Grand Hotel Misurina

Tariffe per persona al giorno

Periodo	Classic (solo doppie)	Superior	Trattamento
A 17 - 05 - 29 - 06			
07 - 09 - 12 - 10	66,00	86,00	All inclusive
B 29 - 06 - 03 - 08			
24 - 08 - 31 - 08	79,00	99,00	HB
C 03 - 08 - 24 - 08	99,00	119,00	HB
D 31 - 08 - 07 - 09	79,00	99,00	All inclusive

Le camere triple o quaduple saranno al giorno assegnate in Corpo Centrale o zona

Residence (appartamento Formula Hotel) secondo disponibilità al momento dell'arrivo in struttura/

In caso di introduzione della Tassa di Soggiorno, questa dovrà essere saldata dai clienti direttamente in loco/

Riduzioni 3° e 4° letto

Da 0 a 1 anno; gratis (se in camera con un solo adulto verrà applicato il supplemento singola); da 2 a 11 anni 50%; da 12 anni e adulti 25%/

Supplementi

Camera doppia uso singola: +50%/

Vista Lago €10,00 camera - giorno

Suite €30,00 camera - giorno (da calcolare sulla tariffa della camera Superior)

Appartamento (formula hotel) 20,00 a camera - giorno (da calcolare sulla tariffa della camera Superior)

Suppl/ pensione completa 15,00 a persona - al giorno (dal 29/6 al 31/08)/

Garage coperto 5,00 al giorno

Culla (pasti esclusi) 8,00 al giorno

Animali di piccola taglia €15,00

Promozioni

Promozione single:

Le riduzioni bambini sono valide anche se sistemati in camera con un solo adulto/ Le seguenti offerte non sono cumulabili

Piano Famiglia: 2+1=2 2+2=2 (per bambini e ragazzi fino a 12 anni non compiuti in camera Superior, Suite o Appartamento Formula Hotel con due adulti) (minimo 7 notti) Tutti i periodi

Speciale Coppie: 7=6 (1 giorno gratuito in camera doppia) (minimo 7 notti)

All Inclusive: (dal 17/05 al 29/06 e dal 31/08 al 12/10) Colazione, Light Lunch con bevande incluse, Cena/ Bevande

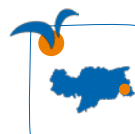
incluse: birra alla spina, vino della casa, soft drinks ed acqua Merenda pomeridiana; Open bar dalle h 10:00 alle h 22:00: birra alla spina, vino della casa, soft drinks ed acqua/

Mezza Pensione: (dal 29/06 al 31/08): Colazione, Cena con bevande escluse/ Pasti con servizio al tavolo/

a settimana, un piacevole piano bar e servizio di miniclub per bambini dai 4 ai 12 anni, ad orari prestabiliti/ Il lago, di fronte all'hotel, offre agli ospiti numerose attività ricreative e sport in ogni stagione: lunghe e rilassanti passeggiate e pedalò

Trattamento

In periodi prestabiliti, è previsto un trattamento di all-inclusive con cena servita al tavolo e light lunch a buffet, bevande self-service incluse, Open bar dalle 10/00 alle 22/00 (secondo listino ufficiale), merenda pomeridiana con buffet di dolci dalle 16/00 alle 17/00/ Durante il resto della stagione è previsto un trattamento di mezza pensione con cena servita al tavolo e bevande escluse/



Promozioni
single,
famiglie
e coppia